



3D イメージパース制作



House Interior 3D
戸建住宅・マンションの1室

1 アングル 1 カット

¥35,000(税抜)

※修正は 2 回程度行います。



House Exterior 3D
戸建住宅

1 アングル 1 カット

¥35,000(税抜)

※修正は 2 回程度行います。



Shop 3D
お店・オフィスの内外観

1 アングル 1 カット

¥40,000 ~ (税抜)

※修正は 2 回程度行います。
 ※造作の量により追加費用
 が掛かります。



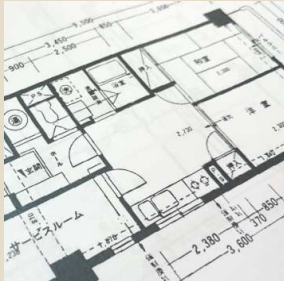
Large scale 3D
マンションや工場などの外観

1 アングル 1 カット

¥45,000 ~ (税抜)

※修正は 2 回程度行います。
 ※造作の量により追加費用
 が掛かります。

図面制作 & プランニング



平面図・立面図制作
戸建住宅 その他

① 既存図面やプラン図修正など
 トレースによる CAD 製図

¥25,000(税抜)

② プラン検討 + 製図

戸建住宅やマンション 1 室程度

¥35,000 ~ (税抜)

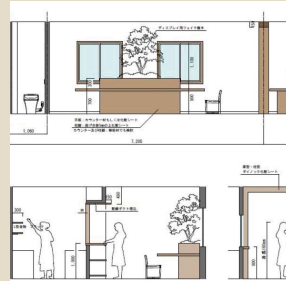
※修正は 2 回程度行います。
 ※造作の量により追加費用
 が掛かります。

③ 立面プラン検討 + 製図

戸建住宅や小規模マンション等

¥28,000 ~ (税抜)

※修正は 2 回程度行います。
 ※マンションや店舗などの立面
 図の場合規模により追加費用
 が掛かります。

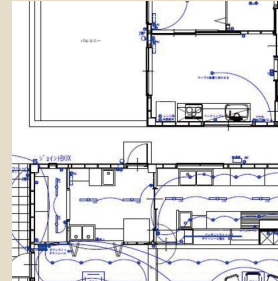


展開図制作
戸建住宅・マンションや店舗

4 室・LDK・洗面・トイレなど
 5 ~ 7 室程度プラン検討 + 製図

¥35,000 ~ (税抜)

※修正は 2 回程度行います。
 ※部屋の規模や造作により
 追加になります。



検討用電気配置図
戸建住宅・マンションの1室

配置検討 + 製図

¥25,000 ~ (税抜)

※修正は 2 回程度行います。
 ※部屋の規模や造作により
 追加になります。



現場調査・お打合せ
工務店様事務所やお施主様宅

阪神間 + 大阪市近郊 1 回

¥5,000(税抜)

※上記より遠方の場合
 は別途交通費が掛かります。

リモート対面 1 回

¥3,000(税抜)

※TEL・メール・LINE など
 でのやり取りは費用が掛かりません

4LDK 戸建 参考	
打合せ 3 回程度	15,000 円
平面図プラン検討 + 製図	35,000 円
立面図プラン検討 + 製図	28,000 円
電気配置図	25,000 円
LDK Interior 3D	35,000 円
Exterior 3D	35,000 円
小計合計	173,000 円
消費税	17,300 円
合計	190,300 円

※確認申請などは別途費用が必要となります。
 床面積や建築住所による 45 万円 (税抜) ~

